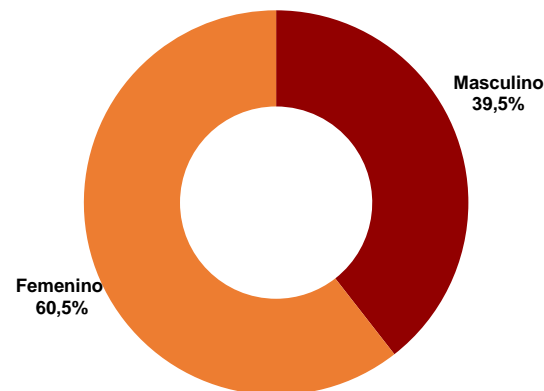




# Universidad Nacional de Asunción

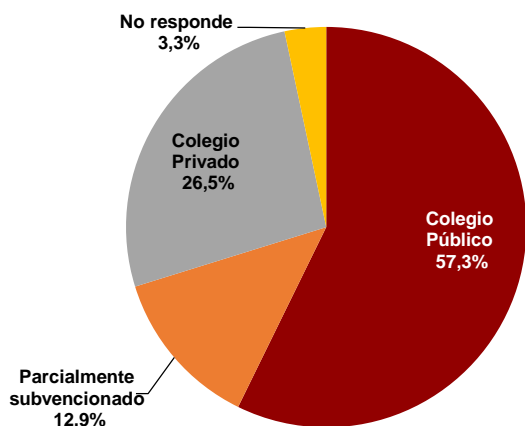
## Informe Socioeconómico de Ingresantes. Año 2022

### Ingresantes por sexo



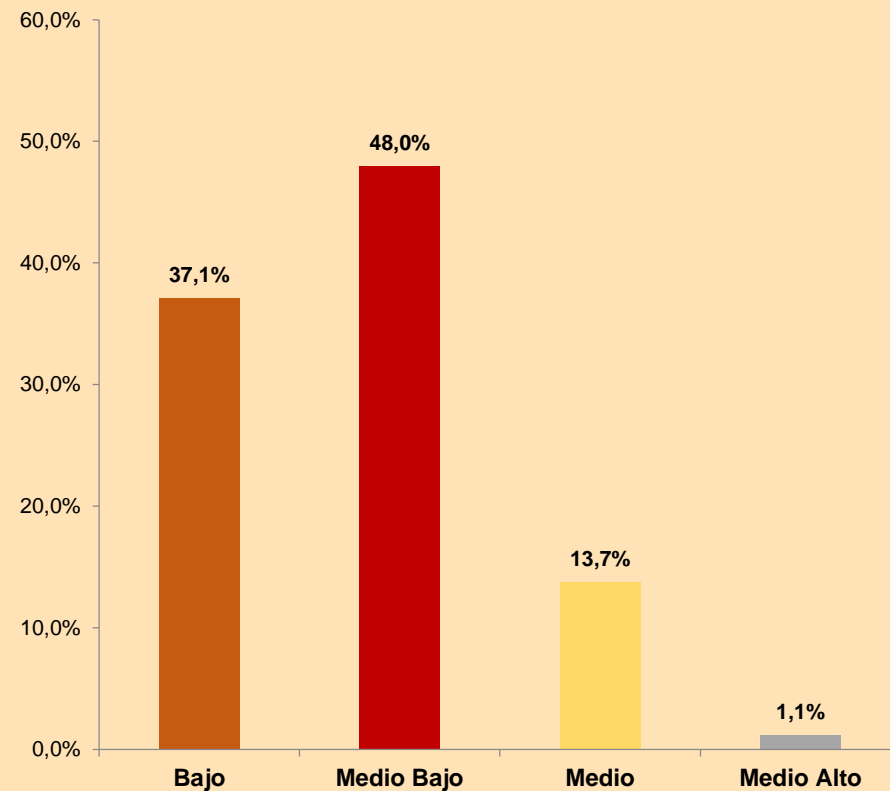
El 60,5% es del sexo femenino y el 39,5% masculino.

### Colegio de Procedencia



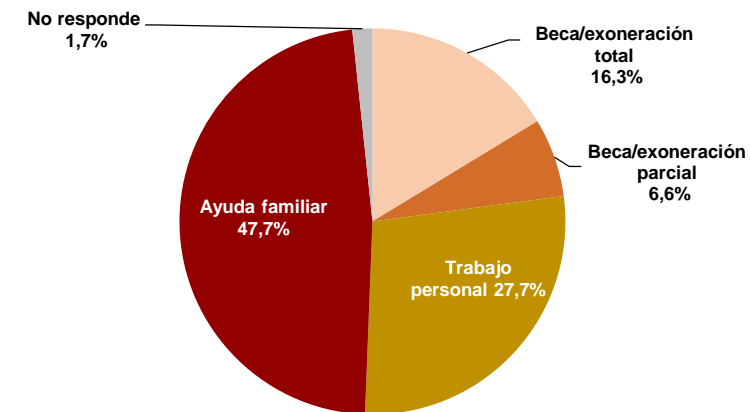
El 57,3% procede de colegios públicos, en tanto que el 26,5% de colegios privados.

### Nivel Socioeconómico



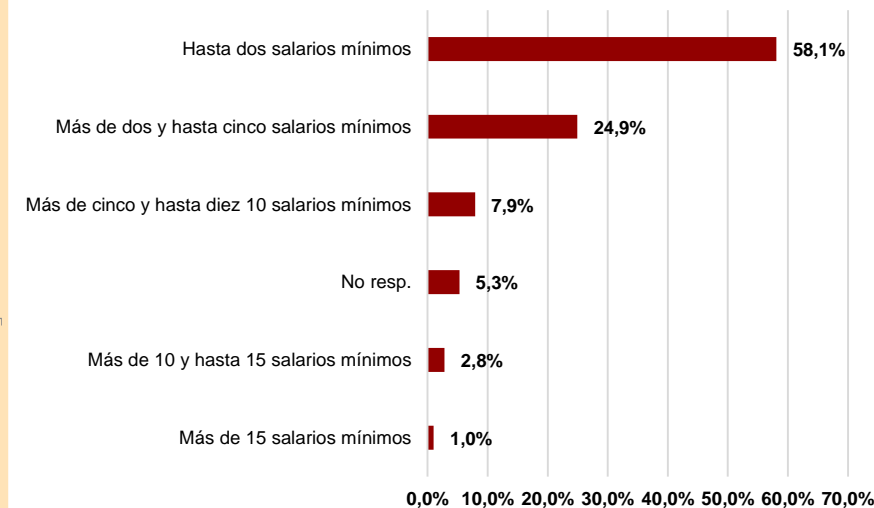
En el nivel socioeconómico de los ingresantes predominan los del **Medio Bajo (48,0%)** y **Medio (13,7%)**; corresponden a los niveles **Bajo (37,1%)**, **Medio Alto (1,1%)**.

### Forma de financiación del estudio



El 47,7% piensa solventar sus estudios con ayuda familiar, el 27,7% con trabajo personal y el 22,9% con becas o exoneraciones.

### Ingreso Familiar



En relación al ingreso familiar, el 58,1% de los ingresantes pertenecen a familias con ingresos de hasta dos salarios mínimos.

El trabajo fue posible, gracias a la encuesta realizada por los estudiantes que se inscribieron por primera vez a la carrera, con el apoyo de las Unidades Académicas de la UNA, año 2022.