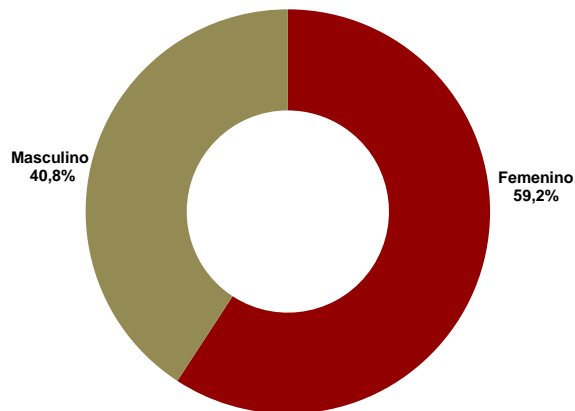




Universidad Nacional de Asunción

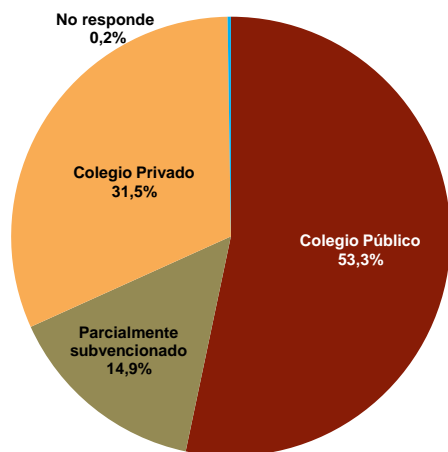
Informe Socioeconómico de Ingresantes. Año 2018

Ingresantes por sexo



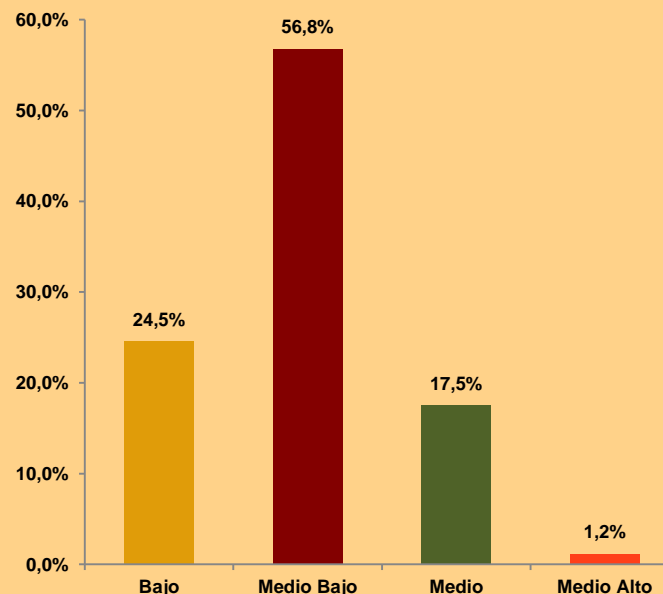
El 59,2% es del sexo femenino y el 40,8% masculino.

Colegio de Procedencia



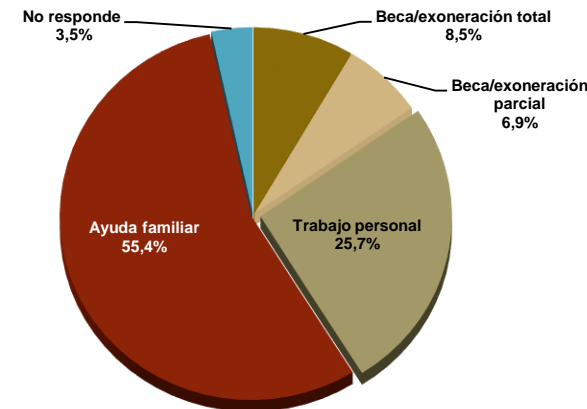
El 53,3% procede de colegios públicos, en tanto que el 31,5% de colegios privados.

Nivel Socioeconómico



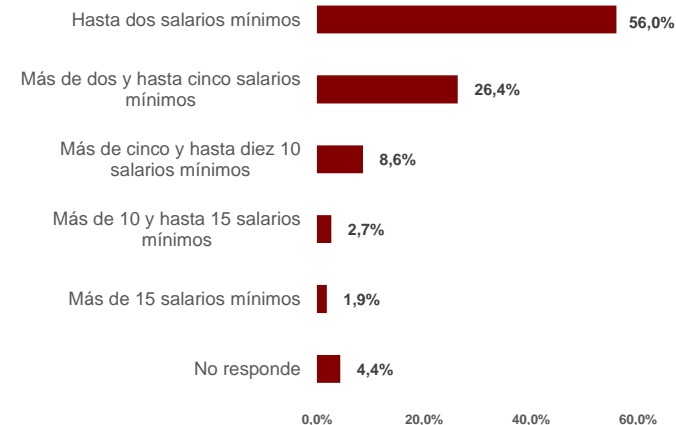
En el nivel socioeconómico de los ingresantes predominan los del **Medio Bajo (56,8%)** y **Medio (17,5%)**; corresponden a los niveles **Bajo (24,5%)**, **Medio Alto (1,2%)**.

Forma de financiación del estudio



El 55,4% piensa solventar sus estudios con ayuda familiar, el 25,7% con trabajo personal y el 15,4% con becas o exoneraciones.

Ingreso Familiar



En relación al ingreso familiar, el 56,0% de los ingresantes pertenecen a familias con ingresos de hasta dos salarios mínimos.