

UNIVERSIDAD NACIONAL DE ASUNCIÓN

POSTULANTES / INGRESANTES. AÑOS 2000-2007

Años	Postulantes			Ingresantes		
	Masculino	Femenino	Total	Masculino	Femenino	Total
2000	4.866	6.352	11.218	2.052	2.602	4.654
2001	4.906	5.939	10.845	1.962	2.353	4.315
2002	5.148	6.121	11.269	2.338	2.715	5.053
2003	5.287	6.297	11.584	2.497	2.983	5.480
2004	5.489	6.718	12.207	2.491	2.908	5.399
2005	5.564	6.687	12.251	2.604	3.028	5.632
2006	5.541	6.860	12.401	2.721	3.267	5.988
2007	5.305	6.585	11.890	2.909	3.474	6.383

Fuente: BASE DE DATOS _ DGPyD. Informes proveídos por Facultades e Instituto. Actualizado a diciembre/2008.

MATRICULADOS / GRADUADOS - AÑOS 2000-2007

Años	Cantidad de Matriculados al 2007			Cantidad de Graduados al 2007		
	Masculino	Femenino	Total	Masculino	Femenino	Total
2000	12.323	12.946	25.269	995	1.500	2.495
2001	12.967	14.159	27.126	1.019	1.325	2.344
2002	13.771	14.831	28.602	1.145	1.572	2.717
2003	15.122	16.070	31.192	1.102	1.414	2.516
2004	16.744	16.988	33.732	1.094	1.424	2.518
2005	16.408	17.613	34.021	1.265	1.777	3.042
2006	16.885	18.393	35.278	1.249	1.720	2.969
2007	17.435	19.329	36.764	1.535	2.033	3.568

Fuente: BASE DE DATOS _ DGPyD. Informes proveídos por Facultades e Instituto. Actualizado a septiembre/2008.

DOCENTES Y FUNCIONARIOS ADMINISTRATIVOS Y DE SERVICIOS. AÑOS 2000-2007

Años	Cantidad de Docentes			Cantidad de Funcionarios Adm. y Serv.		
	Masculino	Femenino	Total	Masculino	Femenino	Total
2000	2.116	1.580	3.696	1.156	1.897	3.053
2001	2.315	1.638	3.953	1.147	1.851	2.998
2002	2.419	1.710	4.129	1.063	1.811	2.874
2003	2.414	1.746	4.160	1.077	1.793	2.870
2004	2.434	1.761	4.195	1.099	1.837	2.936
2005	2.573	2.016	4.589	1.408	2.064	3.472
2006	2.390	1.887	4.277	1.438	2.204	3.642
2007	3.146	2.629	5.775	1.617	2.436	4.053

Fuente: Datos proveídos por la Dirección General de Administración y Finanzas. Rectorado-UNA. Actualizado a mayo/2008

Obs. Las cifras corresponden al total de RRHH de las 12 Facultades y del Instituto "Dr. Andrés Barbero". A partir del año 2005 se incluyen al Rectorado, Colegio Experimental Paraguay-Brasil e Instituto de Investigación en Ciencias de la Salud.

UNIVERSIDAD NACIONAL DE ASUNCIÓN

CARRERAS POR FACULTADES E INSTITUTO. AÑOS 2000 – 2007

Facultades e Instituto	Cantidad de Carreras por año							
	2000	2001	2002	2003	2004	2005	2006	2007
Derecho y Ciencias Sociales	2	2	2	4	4	4	4	4
Ciencias Médicas	3	3	3	3	3	3	3	3
Ingeniería	7	7	7	7	7	5	6	7
Ciencias Económicas	3	3	3	3	3	3	3	3
Odontología	1	1	1	1	1	1	1	1
Ciencias Químicas	8	8	8	8	8	8	8	8
Filosofía	10	10	10	10	11	11	11	11
Ciencias Agrarias	3	3	3	3	3	4	5	5
Ciencias Veterinarias	1	1	1	1	1	1	1	1
Arquitectura	2	2	2	2	2	2	3	4
Politécnica	8	9	9	9	9	11	12	12
Ciencias Exactas y Naturales	7	7	7	7	7	7	7	7
Instituto "Dr. Andrés Barbero"	3	3	3	3	2	2	2	2
Total	58	59	59	61	61	62	66	68

Fuente: BASE DE DATOS _ DGPyD. Resoluciones del Consejo Superior Universitario. Secretaría General – UNA.

POSTULANTES POR FACULTADES E INSTITUTO. AÑOS 2000-2007

Facultades e Instituto	Cantidad de Postulantes por año							
	2000	2001	2002	2003	2004	2005	2006	2007
Derecho y Ciencias Sociales	1.422	2.016	1.805	2.316	2.653	2.586	2.283	2.348
Ciencias Médicas	1.243	984	1.171	877	894	888	956	917
Ingeniería	459	465	498	607	477	516	485	419
Ciencias Económicas	3.025	2.763	2.517	2.346	2.547	2.597	2.676	2.567
Odontología	345	333	306	314	264	249	255	242
Ciencias Químicas	407	308	298	428	487	495	572	471
Filosofía	1.303	1.377	1.439	1.341	1.494	1.261	1.102	1.024
Ciencias Agrarias	327	365	422	506	638	951	1.119	1.156
Ciencias Veterinarias	148	163	220	284	337	418	486	484
Arquitectura	353	355	311	259	279	174	352	340
Politécnica	867	718	997	896	953	915	989	951
Ciencias Exactas y Naturales	860	451	752	745	633	606	557	430
Instituto "Dr. Andrés Barbero"	459	547	533	665	551	595	569	541
Total	11.218	10.845	11.269	11.584	12.207	12.251	12.401	11.890

Fuente: BASE DE DATOS _ DGPyD. Informes proveídos por Facultades e Instituto. Actualizado a agosto/2008.

INGRESANTES POR FACULTADES E INSTITUTO. AÑOS 2000-2007

Facultades e Instituto	Cantidad de Ingresantes por año							
	2000	2001	2002	2003	2004	2005	2006	2007
Derecho y Ciencias Sociales	806	677	900	1.118	897	841	1.158	1.494
Ciencias Médicas	220	209	204	191	205	200	206	206
Ingeniería	172	192	166	259	179	237	169	198
Ciencias Económicas	1.005	935	1.007	1.037	1.213	1.366	1.442	1.345
Odontología	55	51	50	50	51	51	50	50
Ciencias Químicas	130	133	87	199	185	198	206	221
Filosofía	621	638	787	613	754	816	561	652
Ciencias Agrarias	236	215	270	308	353	550	533	636
Ciencias Veterinarias	128	134	178	245	307	365	392	406
Arquitectura	217	260	303	167	187	126	189	173
Politécnica	385	352	416	529	419	301	450	462
Ciencias Exactas y Naturales	427	260	422	443	436	371	408	298
Instituto "Dr. Andrés Barbero"	252	259	263	321	213	210	224	242
Total	4.654	4.315	5.053	5.480	5.399	5.632	5.988	6.383

Fuente: BASE DE DATOS _ DGPyD. Informes proveídos por Facultades e Instituto. Actualizado a diciembre/2008.

MATRICULADOS POR FACULTADES E INSTITUTO. AÑOS 2000-2007

Facultades e Instituto	Cantidad de Matriculados por año							
	2000	2001	2002	2003	2004	2005	2006	2007
Derecho y Ciencias Sociales	4.705	5.528	5.722	7.111	8.202	8.899	9.000	9.868
Ciencias Médicas	1.034	1.112	1.163	1.141	1.146	1.141	1.159	1.182
Ingeniería	1.559	1.489	2.211	2.513	2.530	1.829	1.806	1.790
Ciencias Económicas	6.723	7.181	6.936	6.937	7.320	7.405	7.763	8.027
Odontología	294	296	284	297	279	269	258	258
Ciencias Químicas	1.005	1.056	942	1.167	1.182	1.246	1.338	1.485
Filosofía	3.149	3.231	3.217	3.349	4.071	3.549	3.196	3.150
Ciencias Agrarias	1.015	1.086	1.270	1.451	1.628	2.006	2.242	2.611
Ciencias Veterinarias	675	698	785	931	1.113	1.377	1.608	1.515
Arquitectura	1.081	1.138	1.169	1.139	1.174	1.185	1.268	1.159
Politécnica	1.618	1.808	1.954	1.751	1.811	2.086	2.311	2.541
Ciencias Exactas y Naturales	1.512	1.489	1.840	2.143	2.314	2.120	2.397	2.239
Instituto "Dr. Andrés Barbero"	899	1.014	1.109	1.262	962	909	932	939
Total	25.269	27.126	28.602	31.192	33.732	34.021	35.278	36.764

Fuente: BASE DE DATOS _ DGPyD. Datos proveídos por Facultades e Instituto. Actualizado a diciembre/2008.

Dirección General de Planificación y Desarrollo. Rectorado, UNA

Teléf.: (595) 021- 585 540/2 Int. 159 y 160

San Lorenzo, Paraguay

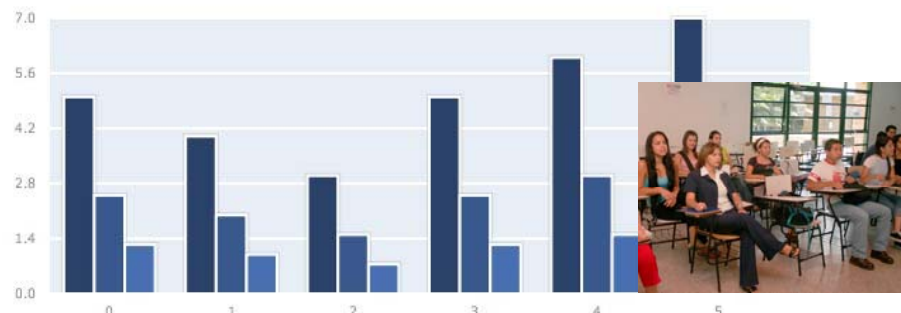
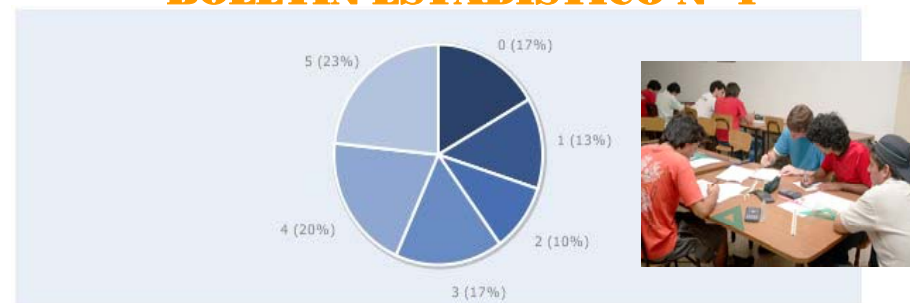
Correo electrónico: plani@rec.una.py

<http://www.una.py/una-boletines-info.html>

UNIVERSIDAD NACIONAL DE ASUNCIÓN

AÑO I

BOLETÍN ESTADÍSTICO N° 1



DICIEMBRE 2008