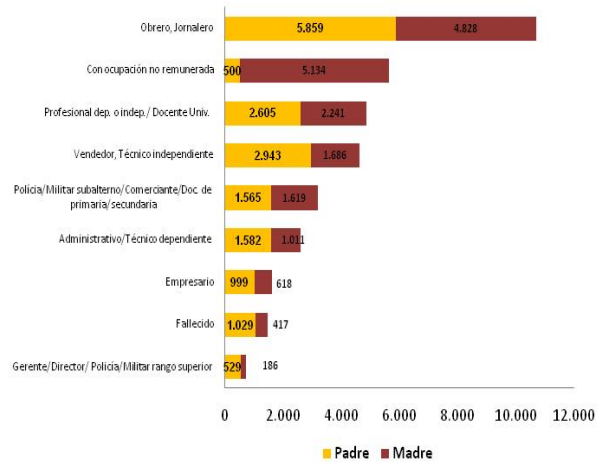
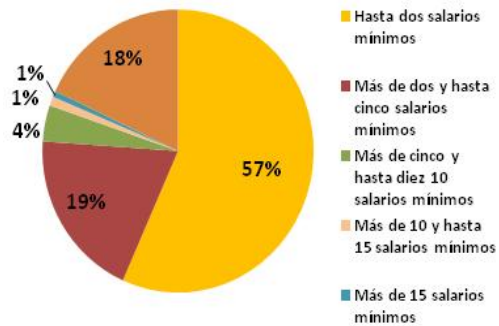




### La ocupación predominante del Padre, es Obrero o Jornalero y de la Madre, ama de casa



### El Ingreso familiar predominante es el equivalente hasta dos salarios mínimos



Rectorado-UNA  
 Dirección General de Planificación y Desarrollo  
 Teléfonos 585 540-3 Internos: 159, 160 y 161  
[plani@rec.una.py](mailto:plani@rec.una.py) - [www.una.py](http://www.una.py)

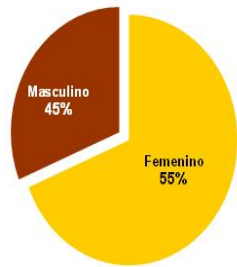
El informe completo se encuentra disponible en [www.una.py](http://www.una.py)

### Informe Socioeconómico de estudiantes año 2008

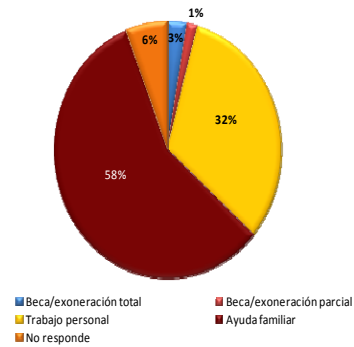


Agosto - 2009

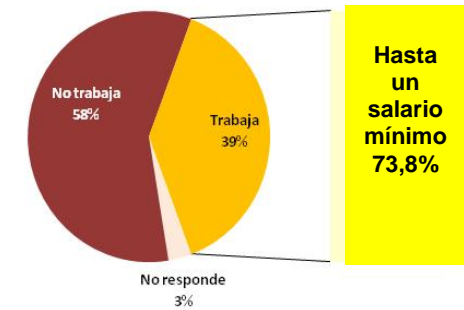
El 55% de los estudiantes matriculados en el periodo 2008, son del sexo femenino



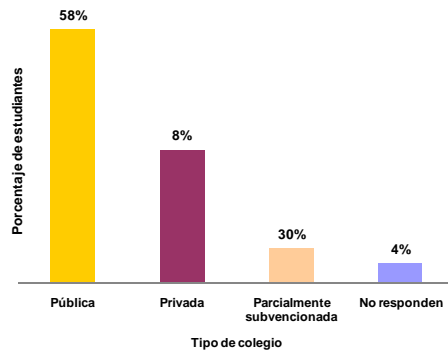
Más del 50% solventa sus estudios universitarios con ayuda familiar



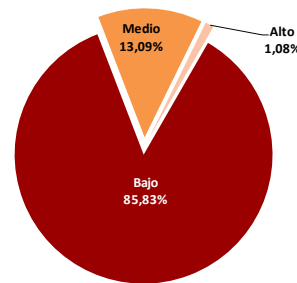
Más de la mitad de los estudiantes no trabaja, y de los que trabaja, la mayoría gana hasta un salario mínimo



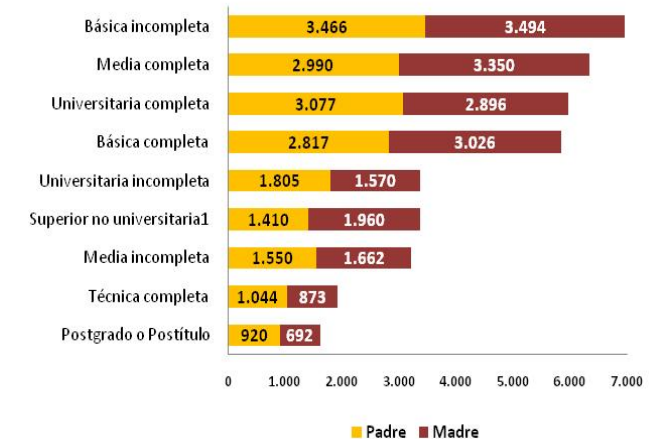
La mayoría de los estudiantes proviene de colegios públicos, de la educación media



El 85,83% pertenecen al nivel socioeconómico "Bajo", el 13,09% al "Medio" y "Alto 1,08%"



El nivel educativo predominante del Padre y de la Madre de los estudiantes es básica incompleta



*La realización de este trabajo fue posible, gracias a la información obtenida del formulario socioeconómico completado por los estudiantes matriculados en el año 2008 en las diferentes Unidades Académicas de la UNA*